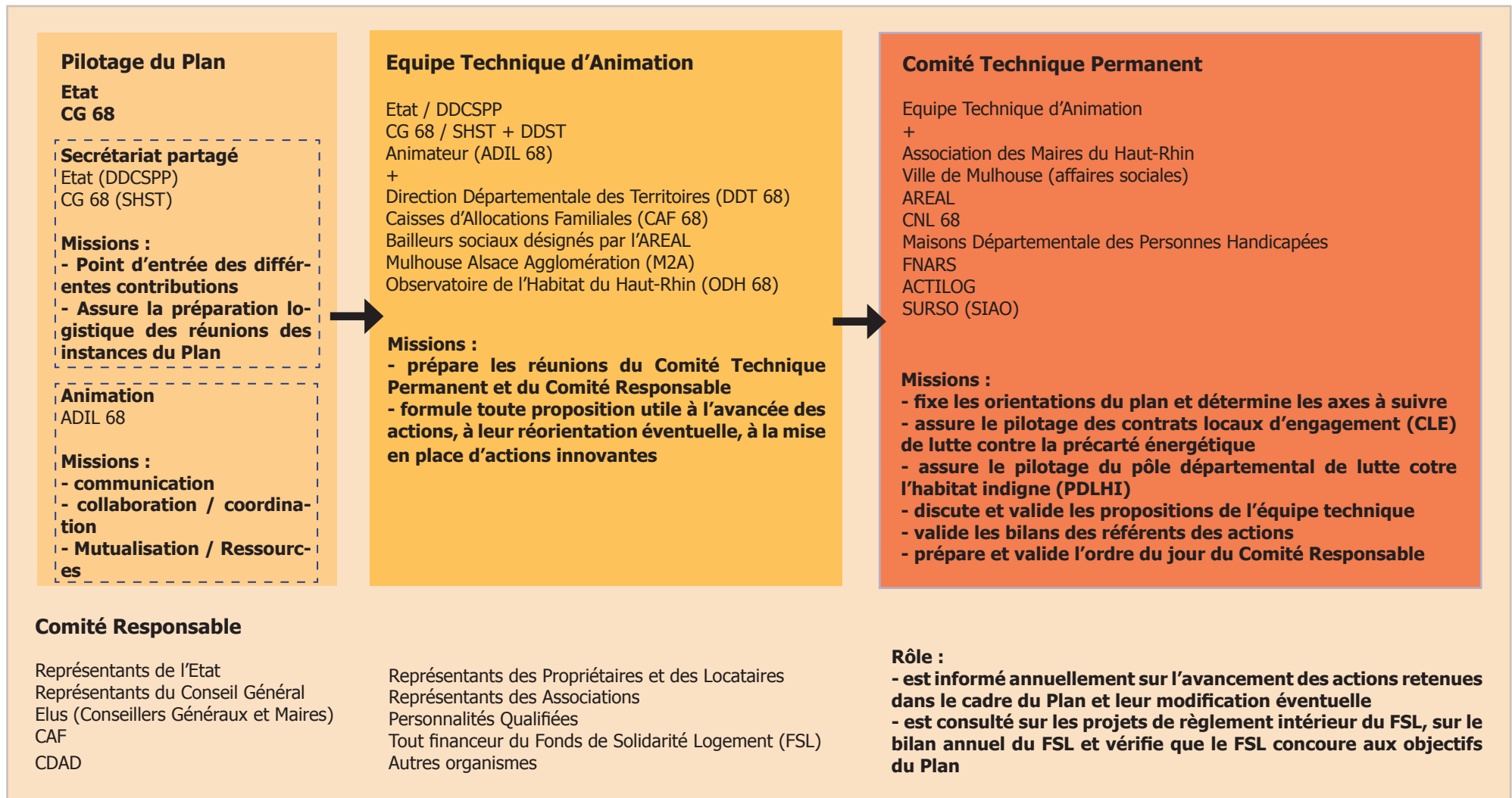


Plan Départemental d'Action pour le Logement des Personnes Défavorisées du Haut-Rhin - PDALPD 68

Instances et fonctionnement



Pilotage / Secrétariat



PRÉFET DU HAUT-RHIN

Direction Départementale de la Cohésion Sociale et de la Protection des Populations - Service ISSL
Anne-Claude CARDOT
Responsable Pôle Logement
03 89 24 82 10 anne-claude.cardot@haut-rhin.gouv.fr



Conseil Général du Haut-Rhin
Service Habitat et Solidarités Territoriales
Corinne LAMBERT
Coordinateur PDALPD
03 89 30 68 61 lambert.c@cg68.fr

Animation



Agence Départementale d'Information sur le Logement du Haut-Rhin (ADIL 68)
03 89 21 75 35
pdalpd68@orange.fr
www.adil68.org